

# Obtenga **MÁS** con Passport



Un corazón  
bondadoso  
cuando más lo  
necesita



**PASSPORT**  
**HEALTH PLAN**  
BY MOLINA HEALTHCARE

# ¡Estamos aquí para AYUDARLO!

Ya sea que tenga una pregunta sobre un beneficio, un médico, un medicamento o sobre cómo buscar recursos que lo ayuden a pagar sus facturas, comida o vivienda, **estamos aquí para ayudarlo.**

Nuestro personal de Servicios para Miembros está listo para ayudarlo a encontrar las respuestas que necesita. Somos personas comprensivas que han estado ayudando a miembros como usted por más de 20 años. Nos encontramos justo aquí en Kentucky y sabemos cómo funcionan las cosas aquí. Lo ayudaremos en cada paso del camino.



## Llámenos si:

- Tiene preguntas sobre sus beneficios o sobre cómo funciona Passport.
- Quiere cambiar su proveedor de atención primaria (PCP).
- Necesita una nueva tarjeta de identificación de Passport.
- Necesita revisar su elegibilidad.
- Recibe una factura médica por correo.

## ¿Ya es miembro?

Llámenos al 800-578-0603 (usuarios de TTY: 711) para comunicarse con Servicios para Miembros.

## ¿No es miembro?

Llámenos al 844-778-2700 (usuarios de TTY: 711) para obtener más información.

# ¿Quién puede recibir Passport?

- Las personas, las familias y los niños que cumplan los requisitos de ingresos del estado\*
- Embarazadas
- Personas mayores, ciegas o con discapacidades
- Niños inscritos en el Programa de Seguro Médico para Niños de Kentucky (Kentucky Children's Health Insurance Program, KCHIP)
- Personas que califican para Medicaid y Medicare (elegibilidad doble)
- Niños con discapacidades

\*Los requisitos de ingresos del estado están sujetos a cambio. Para obtener la información más actualizada, llámenos.



# ¿Qué cubre?

¡Échele un vistazo a algunos de los beneficios que puede recibir con su membresía!

## Sus beneficios cubiertos

- Consultas con los médicos
- Consultas mediante telesalud
- Medicina preventiva (vacunas, chequeos, pruebas de Papanicolaou, control de la presión, etc.)
- Medicamentos de venta con receta
- Atención dental y de la vista
- Servicios de centros comunitarios de salud mental
- Exámenes físicos para deportes y la escuela
- Consultas con quiroprácticos
- Atención urgente
- Ingreso de pacientes para hospitalización
- Equipo médico duradero
- Consultas en la sala de emergencias
- Transporte que no sea de emergencia
- Planificación familiar
- Fisioterapia, terapia ocupacional, terapia del habla
- Servicios de salud mental y por consumo de sustancias para pacientes ambulatorios

¡Nosotros lo  
cubrimos!  
¡SIN copagos!

Para ver una lista completa de los beneficios, consulte **Su Manual del Miembro de Passport** en [passporthealthplan.com](http://passporthealthplan.com) o llámenos.



# Obtenga MÁS con Passport

¿Quiere más? ¡Lo tenemos! Además de los fabulosos beneficios que recibe con Passport, los miembros de Passport también tienen acceso a:

- **Un celular GRATIS:** Un teléfono celular GRATIS con 4.5 GB de datos, llamadas y mensajes de texto ilimitados cada mes de forma gratuita.
- **Los adultos pueden recibir \$100 para anteojos o lentes de contacto** cada 24 meses.
- **Anteojos GRATIS** para niños y adolescentes menores de 21 años.
- **Servicios de relevo:** Passport cubre los servicios de relevo para darle a su cuidador un poco de alivio y tiempo para el cuidado personal para recargar energías y relajarse.
- **Weight Watchers:** Acceda gratis a Weight Watchers por 13 semanas.
- **Tarjeta de descuento CVS:** Ahorre un 20 % en miles de productos relacionados con la salud.
- **Medicamentos de venta sin receta GRATIS** (solo necesita una receta de su médico).
- **Preparación y exámenes GRATIS para el GED** (valor: \$120): más una tarjeta de regalo de \$50 cuando apruebe.
- **Aplicación móvil, portal en línea para miembros, alertas por correo electrónico y mensaje de texto** con recordatorios y consejos convenientes y útiles sobre su atención médica, sus beneficios y su elegibilidad.
- **Líneas de ayuda las 24 horas:** Estamos aquí para ayudarlo 24/7. Puede llamar a nuestra:
  - línea de ayuda de enfermería al **1-800-606-9880** para pedir consejos médicos;
  - línea de atención por crisis de salud conductual al **1-844-800-5154** si tiene una crisis de salud mental.
- **Tarjetas de regalo GRATIS** de \$10 a \$50: Reciba recompensas de dinero en una tarjeta de regalo prepagada tan solo por ir a las consultas con los médicos y hacer elecciones saludables. Visite **[www.passporthealthplan.com](http://www.passporthealthplan.com)** para ver la lista completa de recompensas o llámenos.



# Elección de su proveedor de atención primaria (PCP)

Una de las mejores cosas que usted hará por su salud es encontrar un proveedor de atención primaria o PCP. Como miembro de Passport, usted puede elegir su propio PCP, que es su médico principal. Su PCP se familiarizará con su historia médica, se ocupará de la mayoría de sus necesidades médicas y hará remisiones cuando sea necesario.

El nombre de su PCP estará en su tarjeta de identificación de Passport. Si quiere atenderse con otro PCP, puede elegirlo usted mismo. Puede cambiar de PCP llamando a Servicios para Miembros al **1-800-578-0603**.

## ¿Qué PCP puedo elegir?

Puede elegir cualquier PCP de nuestra larga lista de médicos visitando **passporthealthplan.com**. También puede llamar a Servicios para Miembros y podemos ayudarlo a encontrar uno que se adapte a sus necesidades.

Puede elegir un PCP para toda la familia o un PCP diferente para cada miembro de la familia. Puede elegir uno de estos:

- Médico o proveedor general
- Médico o proveedor familiar
- Enfermero de práctica avanzada
- Asistente de médico
- Internista
- Pediatra
- Obstetra/Ginecólogo





## Su PCP es su hogar médico

Nadie sabrá sobre su salud de la misma manera que su PCP. Considere a su PCP como su **hogar médico**, el lugar donde mejor lo conocen.

Programe una consulta con su PCP de inmediato, incluso si no está enfermo. Esta consulta de control es una excelente manera de presentarse como paciente nuevo y crear una relación con su PCP. Su PCP lo conocerá y hará un plan para atenderlo de la mejor manera.

No hay nada más importante que tener un médico en quien pueda confiar. Con el tiempo, se sentirá cómodo hablando abiertamente con su PCP sobre cualquier preocupación relacionada con su salud.

### Cosas que debe recordar

- Llame al consultorio de su PCP siempre que tenga una pregunta sobre su salud o atención médica. Puede llamar las 24 horas del día, los 7 días de la semana. Si llama fuera del horario de atención, el médico de guardia le devolverá la llamada. Si necesita consejos médicos, también puede llamar a nuestra línea de ayuda de enfermería 24/7 al **1-800-606-9880**.
- Cuando necesite ver a su PCP, llame al consultorio para programar una cita. El horario de su cita es importante, así que sea puntual.
- Si no puede asistir a una cita, llame al consultorio de inmediato y avise. Trate de avisar con 24 horas de antelación.
- Lleve siempre con usted su tarjeta de identificación de Passport.
- Si su idioma principal no es el inglés, puede pedir servicios de un intérprete cuando vea o llame a su PCP.

# Apoyo gratis 24/7

Podemos ayudarlo con sus necesidades de salud conductual y mental las 24 horas del día, los 7 días de la semana. Puede llamar a cualquiera de estos números:

- **Línea de ayuda de enfermería las 24 horas**  
1-800-606-9880  
TTY: 711
- **Línea de atención para crisis de salud conductual las 24 horas**  
1-844-800-5154  
TTY: 711



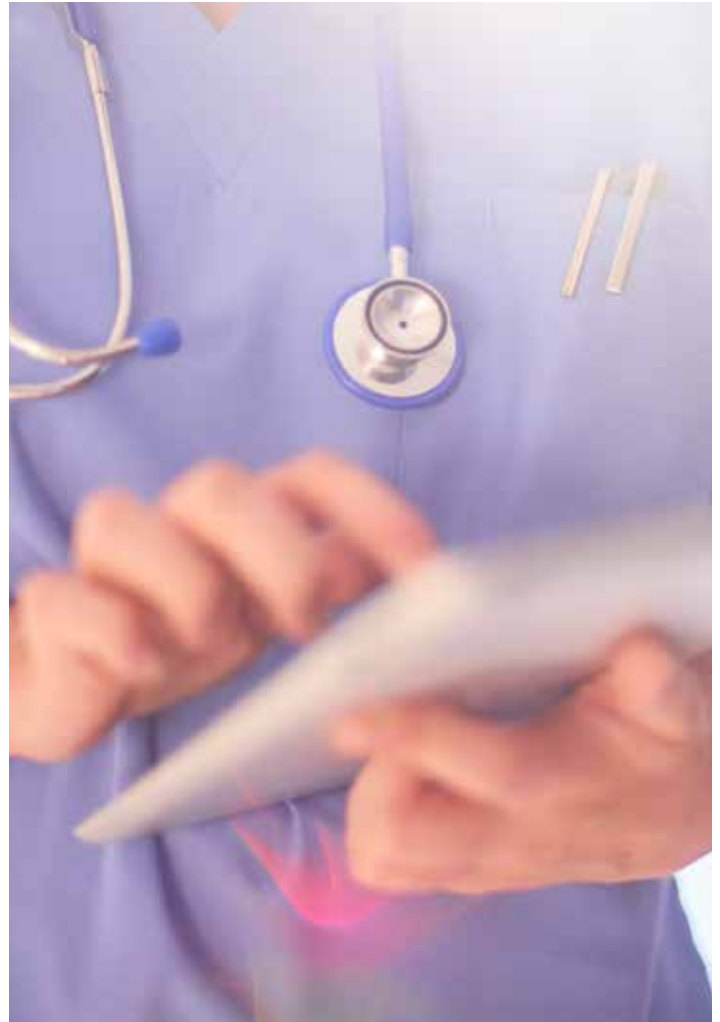


# Cuidados de emergencia

Vaya a la sala de emergencias (ER) si cree que una situación médica es una amenaza para su vida o que puede dañar gravemente su salud si no recibe atención de inmediato. El personal de ER decidirá qué tan pronto lo atenderán. Dependerá de sus necesidades médicas.

## Algunos ejemplos de cuándo ir a ER

- Cortaduras o quemaduras graves
- Aborto espontáneo (pérdida de un bebé) o embarazo con sangrado vaginal
- Lesiones en la cabeza o los ojos
- Peligro de pérdida de la vida o de una extremidad (como un brazo o una pierna)
- Desmayo
- Lesiones sufridas en accidentes automovilísticos
- Dolor de pecho
- Ahogo
- Agresión física o violación
- Dificultad para respirar
- Sangrado abundante
- Pérdida del habla
- Consumo excesivo de medicamentos o drogas (sobredosis)
- Parálisis (incapacidad para moverse)
- Intoxicación
- Posible fractura de huesos



### ¿No está seguro de si tiene una emergencia?

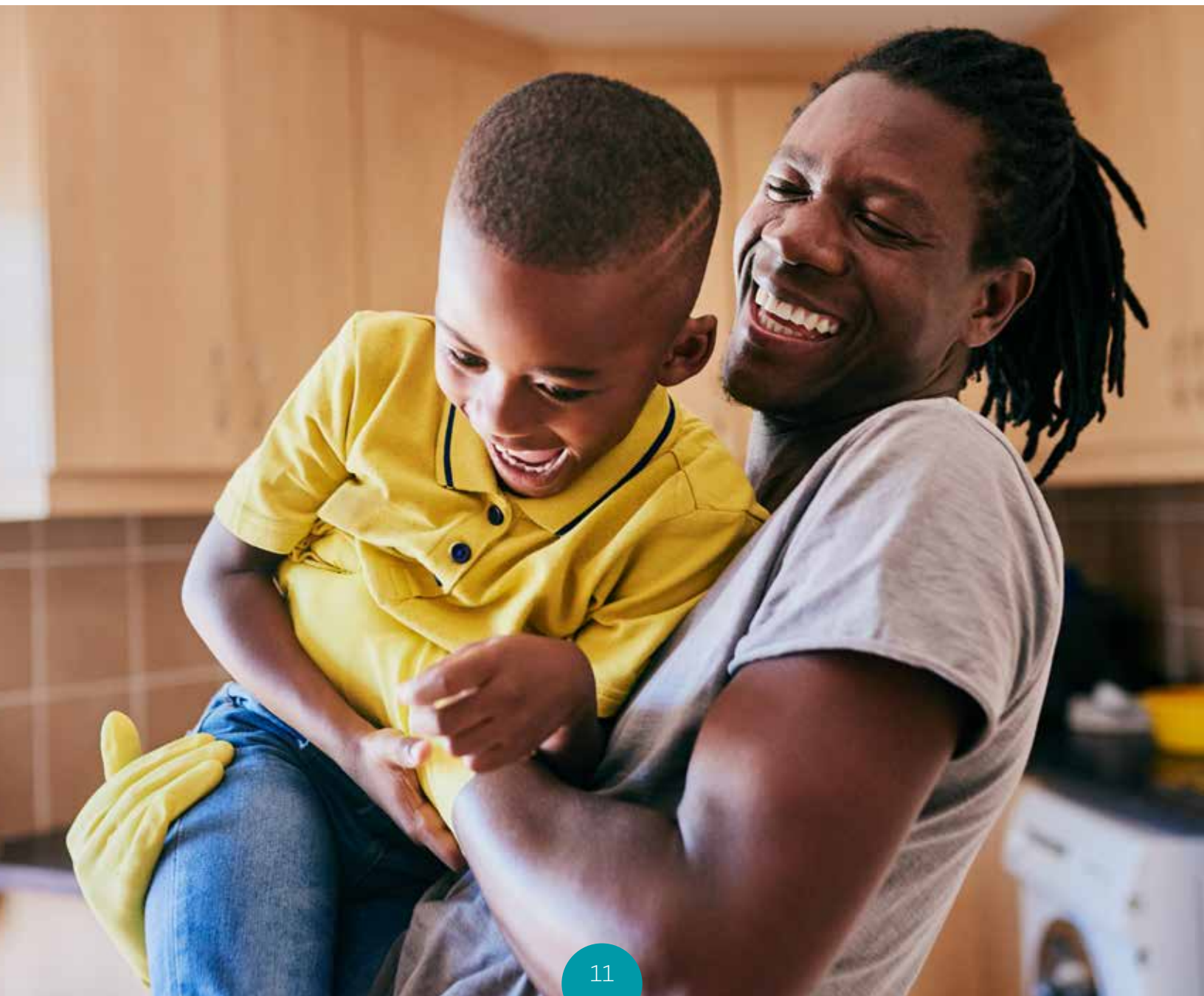
Puede llamar a nuestra línea de ayuda de enfermería 24/7 al 1-800-606-9880.



# ¡Elija a Passport!

Hay demasiados motivos fabulosos para elegir a Passport. Passport le da MÁS que un plan médico. Con nuestros corazones atentos y nuestra incomparable amabilidad, podemos facilitarle cada paso del camino!

Elija a Passport y consiga la cobertura médica que usted y su familia necesitan. Llámenos al **1-844-778-2700** para iniciar el proceso de inscripción hoy. Los usuarios de TTY pueden llamar al **711**.





**PASSPORT  
HEALTH PLAN**  
BY MOLINA HEALTHCARE

**Miembros actuales de Passport:**

**Llame al 1-800-578-0603**  
(usuarios de TTY: 711)

**¿Quiere unirse a Passport?**

**Llame al 1-844-778-2700**  
(usuarios de TTY: 711)

La información incluida en este cuadernillo no pretende reemplazar la atención médica ni los consejos de su médico. Cualquier referencia a otras empresas o sitios de Internet no respalda ni garantiza los servicios, la información ni los productos que den. Passport no asume ninguna responsabilidad por ninguna circunstancia que se produzca como resultado del uso, mal uso, interpretación o aplicación de la información en este cuadernillo. Passport no garantiza la disponibilidad ni la calidad de la atención. No nos hacemos responsables de ningún acto u omisión de ningún proveedor. Todos los proveedores que tienen un contrato con Passport son contratistas independientes y no son empleados ni agentes de Passport.